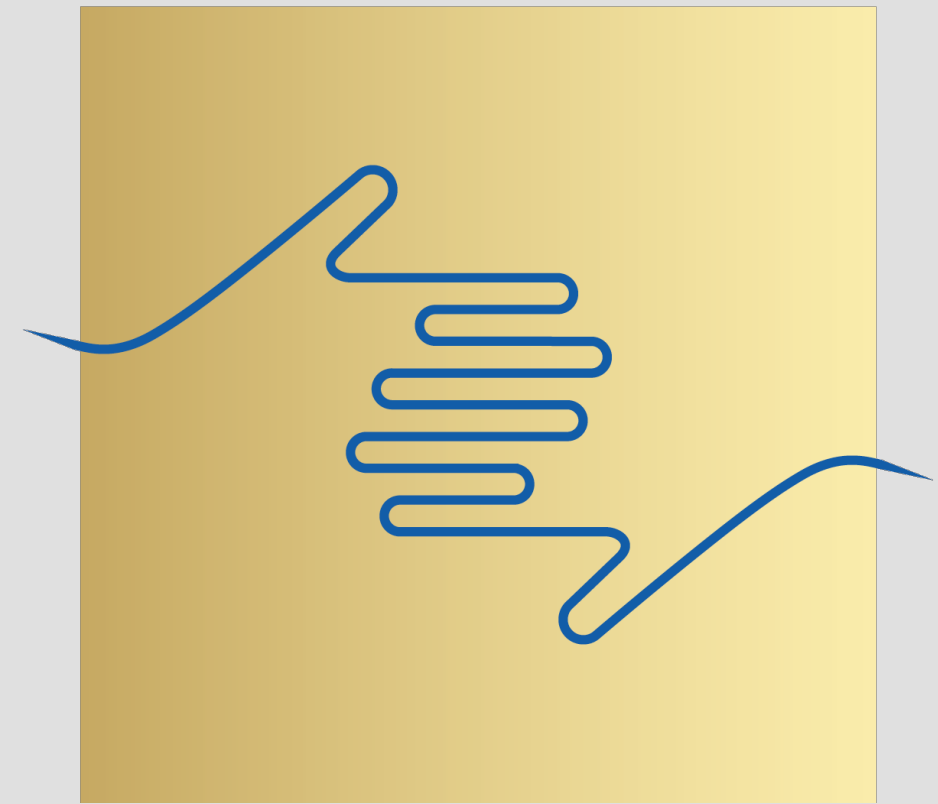


# Banco di Solidarietà di Brescia





Banco di Solidarietà di Brescia

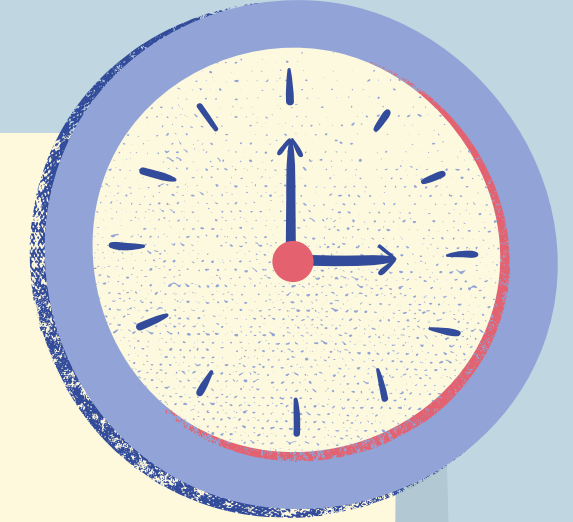
**Che cosa  
si propone  
l'associazione?**



**Assistere persone in  
difficoltà anche attraverso  
la raccolta e la distribuzione  
di beni di prima necessità**



**Condividere i  
bisogni di nuclei  
familiari  
disagiati,  
anziani, minori  
e disabili  
attraverso  
iniziative  
di solidarietà  
morale**



# La storia

L'Associazione Banco di Solidarietà di Brescia nasce il primo Agosto del 2007 dall'incontro di alcuni amici che decidono insieme di donare parte del loro tempo libero per dare un contributo alla soluzione di situazioni di disagio materiale e morale avendo a cuore il motto:

« Condividere i bisogni per condividere il senso della vita »



# Il manifesto

**È questo il compito della Chiesa, è questo il compito di ogni cristiano: servire l'uomo andando a cercarlo fin nei meandri sociali e spirituali più nascosti.**

**La condizione di credibilità della Chiesa in questa sua missione di madre e maestra è, però, la sua fedeltà a Cristo.**

**L'apertura verso il mondo è accompagnata, e in un certo senso resa possibile, dall'obbedienza alla verità di cui la Chiesa stessa non può disporre.**

**"Emergenza uomo", allora, significa l'emergenza di tornare a Cristo, di imparare da Lui la verità su noi stessi e sul mondo, e con Lui e in Lui andare incontro agli uomini, soprattutto ai più poveri, per i quali Gesù ha sempre manifestato predilezione.**

**E la povertà non è solo quella materiale.**

**Esiste una povertà spirituale che attanaglia l'uomo contemporaneo.**

**Siamo poveri di amore, assetati di verità e giustizia, mendicanti di Dio, come sapientemente il servo di Dio Mons. Luigi Giussani ha sempre sottolineato.**

**La povertà più grande infatti è la mancanza di Cristo, e finché non porteremo Gesù agli uomini avremo fatto per loro sempre troppo poco.**

**Papa Francesco, saluto al Meeting di Rimini 2013**





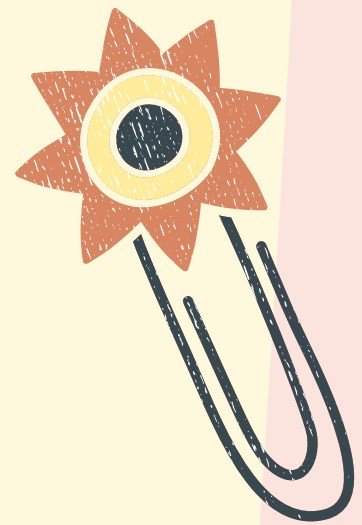
# Modalità di assistenza



Ogni quindici giorni, vengono preparati da un gruppo di volontari i pacchi destinati alle persone bisognose, su segnalazione dei servizi sociali, parrocchie, altre associazioni, amici e conoscenti e altri soggetti

Altri volontari, a due a due consegnano il pacco direttamente nell'abitazione degli indigenti, avendo la preoccupazione di stabilire una relazione che vada al di là del loro bisogno alimentare.

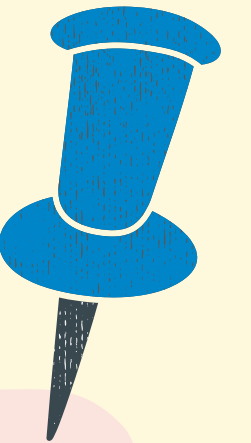




# La sede e i nostri volontari



# Alcuni amici delle famiglie assistite



# Persone assistite



<b>0-15 anni</b>	<b>15-64 anni</b>	<b>&lt;65 anni</b>	<b>totale</b>
<b>101</b>	<b>179</b>	<b>28</b>	<b>308</b>

# Alimenti distribuiti



<b>ALIMENTI</b>	<b>UNITA' DI MISURA</b>	<b>QANTITA'</b>
<b>PASTA E RISO</b>	<b>KG</b>	<b>5.390</b>
<b>PELATI E LEGUMI</b>	<b>SCATOLE</b>	<b>4.944</b>
<b>LATTE</b>	<b>LITRI</b>	<b>2.326</b>
<b>OLIO</b>	<b>LITRI</b>	<b>748</b>
<b>ZUCCHERO</b>	<b>KG</b>	<b>720</b>
<b>TONNO</b>	<b>SCATOLE</b>	<b>2.340</b>
<b>CARNE</b>	<b>SCATOLE</b>	<b>1.392</b>
<b>SUCCHI DI FRUTTA</b>	<b>CONFEZIONI</b>	<b>1.740</b>
<b>BISCOTTI/MERENDE</b>	<b>CONFEZIONI</b>	<b>1.584</b>
<b>OMOGENEIZZATI</b>	<b>BARATTOLI</b>	<b>604</b>
<b>ALIMENTI INFANZIA</b>	<b>CONFEZIONI</b>	<b>292</b>

# Dati riassuntivi



- 14.523 kg di cibo raccolti e distribuiti
- pari a circa 29.046 pasti equivalenti erogati
- a 308 persone bisognose
- corrispondente a 104 pasti a persona



# Donacibo

21ª edizione

2026

9/14  
marzo

«Ragazzi, niente paura, niente paura! Niente paura di non riuscire, di non farcela. Come non ti sei fatto tu, così non ti compi da te: è un Altro che ti compie. Come si fa a vivere? È un Altro che ti ha fatto, è un Altro che ti desta all'essere. Istante per istante sei "di" un Altro! Niente paura, perché quello che l'Altro vuole e opera in te, il cambiamento che vuole operare è farti diventare te stesso.»

Luigi Giussani

*L'incontro che accende la speranza,*  
LEV, Città del Vaticano 2025, pp. 126-127

Ci sono momenti nella quotidianità della mia vita dei quali farei volentieri a meno. Ma è proprio da lì che nasce l'urgenza di essere amato e mi capita allora di accorgermi di essere amato veramente.

Nicola | Roma



Porta dei generi alimentari non deperibili e donali secondo le indicazioni della tua scuola. Gli amici del Banco di Solidarietà li distribuiranno alle persone bisognose della zona.

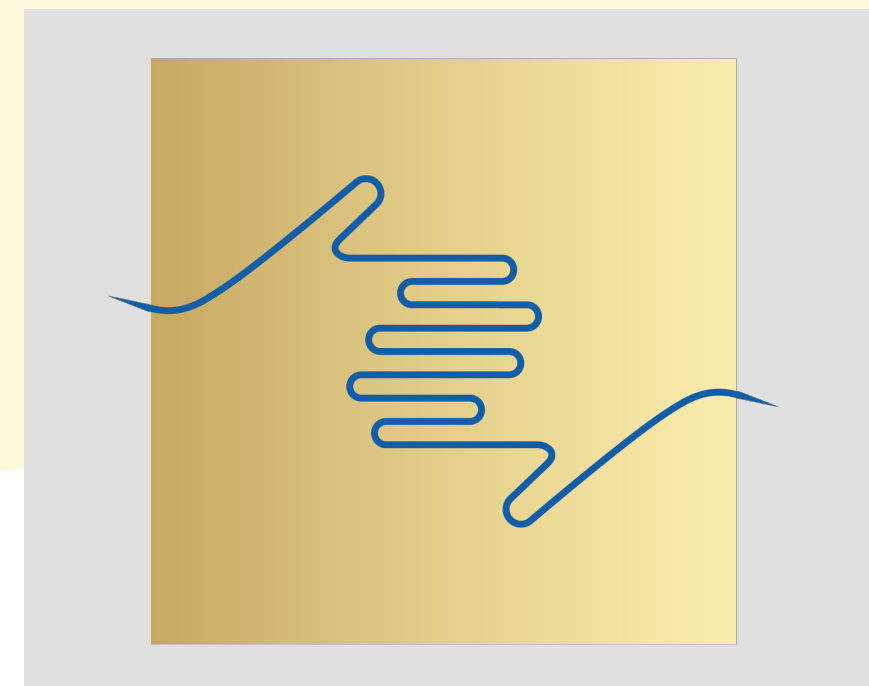


# Donacibo





# Grazie!



**Sede operativa: Via Napoli 9  
25125 Brescia  
C.F. 98136010174**

**E-mail [bds.brescia@libero.it](mailto:bds.brescia@libero.it)**